

GF Piping Systems

+GF+

Canalisations en encorbellement et traversée de pont

Système pré-isolé COOL-FIT 4.0





+ Sans corrosion ni condensation

Grâce à un tube intérieur en PE 100 bande bleue fiable et robuste, sans corrosion ni condensation, le système COOL-FIT 4.0 garantit un fonctionnement sans fuite sur une durée de vie de 100 ans. De plus, il ne nécessite aucune maintenance particulière.

+ Conditions extrêmes

Le système COOL-FIT 4.0 est adapté aux conditions météorologiques les plus extrêmes grâce à une température d'utilisation de -50°C à + 60°C. Il résiste donc au gel et aux fortes chaleurs.

+ Robustesse et qualité

Doté d'une enveloppe extérieure en PEHD nettoyable facilement et résistante aux UV, le système COOL-FIT 4.0 offre une protection supplémentaire accrue. Il ne présente donc aucun risque de détérioration de la mousse polyuréthane par les rongeurs et les volatiles par exemple. Cette isolation en mousse GF-HE offre par ailleurs des performances très élevées et permet le noyage de la conduite dans le béton du tablier ou des trottoirs. COOL-FIT 4.0 bénéficie de nombreux contrôles qualité en usine, au niveau de l'isolant en polyuréthane ou de l'enveloppe de protection extérieure, garantissant ainsi des performances exceptionnelles.

+ Ingénierie

Dans le cas d'une pose en aérien, une étude spécifique doit être réalisée afin de gérer les effets de la dilatation. En effet, un tube PEHD soumis à des variations de température va se dilater ou se contracter. L'effet de la dilatation sera d'autant plus important en fonction de l'amplitude de température. Cela se traduit, soit par un allongement ou une rétraction, soit par une mise en contrainte du tube PEHD. Lors de la pose en encorbellement sous un pont, la gestion de la dilatation est souvent réalisée par la mise en place de points fixes bien dimensionnés. GF Piping Systems dispose d'un service d'ingénierie qui accompagne les installateurs dans le choix approprié du système de supportage.



Rendez-vous sur notre site web pour en savoir plus sur notre système COOL-FIT 4.0 !

La mise en œuvre de systèmes de canalisations en encorbellement ou en traversée de ponts présente un certain nombre de contraintes. L'installation pour ce type d'application est souvent complexe et nécessite un travail en nacelle négative ou encordé.

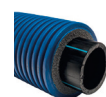
Il faut également prendre en considération la résistance des ouvrages : les ponts, parfois anciens, ne doivent pas être fragilisés ni alourdis par l'installation de canalisations.

Les ouvrages sont particulièrement exposés aux intempéries, notamment pour les traversées de ponts, les entrées/sorties de tunnel et plus généralement pour tout passage aérien. Les canalisations sont ainsi mises à rude épreuve, ce qui nécessite de choisir un système fiable et robuste dans le temps.

L'utilisation de notre système COOL-FIT 4.0 pour les encorbellements et les traversées de ponts répond à l'ensemble des problématiques liées à ce type d'application et présente plusieurs avantages par rapport aux autres solutions et aux systèmes métalliques traditionnels.



Système pré-isolé COOL-FIT 4.0 avec mousse GF-HE de GF Piping Systems



Tube pré-isolé avec protection annelée à désagrégation rapide, à faible résistance aux UV et aux intempéries et mousse basse densité (autre fabricant)

+ Economies

Le système complet COOL-FIT 4.0 est pré-isolé en usine (tubes, vannes, raccords, coudes, tés...). Il est livré sur site prêt à être installé. Il permet une réduction considérable des coûts car il ne nécessite aucune manipulation supplémentaire de post-isolation ni d'injection de produits chimiques pour la jonction des raccords électrosoudables. De plus, le système COOL-FIT 4.0 dispose d'un outillage dédié pour la mise en œuvre. Il permet ainsi de guider l'installateur et facilite une installation sans erreur.

+ Système léger

COOL-FIT 4.0 est 60% plus léger qu'un système métallique. Il est donc plus facile à installer et n'alourdit pas les ouvrages, évitant tout risque de fragilisation ou l'obligation de mise en place d'une limitation de circulation.

GF Piping Systems

Un support local dans le monde entier

Retrouvez les coordonnées de notre équipe Infrastructure :



Les informations et les données techniques (ci-après « Données ») contenues ici ne sont pas contractuelles, sauf mention explicite par écrit. Les données ne constituent pas une garantie expresse ou implicite des caractéristiques et ne garantissent pas des propriétés spécifiques ou une durabilité. Toutes les données sont sujettes à modification. Les conditions générales et les conditions de vente de Georg Fischer Piping Systems sont applicables.



GFPS_FR_Encorbellement (06.24)
© Georg Fischer Piping Systems Ltd
8201 Schaffhausen/Switzerland, 2024