

Designet til nem og sikker svejsning

MSA 2.0 og MSA 2.1
elektrosvejsmaskiner



Dine udfordringer motiverer os

Kunderne ønsker høj effektivitet, lave driftskabsomkostninger, lav vægt og brugervenlighed. Det er disse krav, der har været ledetrådene i vores arbejde med at designe den nye MSA 2 serie. Elektrosvejsemaskinerne MSA 2.0 og MSA 2.1 er resultatet af denne indsats.

+ Stærke detaljer

Ergonomisk, stødsikkert plasthåndtag med kroge til hurtig kabeloprulning

Grafisk display, med store skrifttyper og justerbar kontrast, der kan læses under alle lysforhold

Nødstop som afbryder den igangværende proces, hvis der er problemer i svejseprocessen (kun MSA 2.1)

Hurtig USB-port til softwareopdateringer og eksport af svejse-data, (kun MSA 2.1)

Brugervenligt, holdbart og enkelt tastatur som opfylder ISO 12176-2

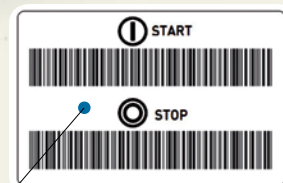
Robust, trykstøbt alu-hus, der beskytter maskinen mod støv, vandstænk og -sprøjt

Ben, der holder elektronikken borte fra underlaget

Sensorer overvåger den indvendige temperatur i maskinen. Hvis temperaturen bliver for høj afbrydes svejseprocessen og beskytter dermed maskinen mod pludselig skade. Desuden er der to sikringer der beskytter strømforsyningen og CPU'en.

Aktiv køling med radial luftstrøm, der sikrer termisk stabilitet

Start/stop kort så man kan stå i rørgraven og starte svejseprocessen med scanneren



Vores nykonstruerede elektrosvejsmaskiner til svejsning under alle forhold

+ Intuitiv, driftssikker og innovativ teknik



Uanset hvad din anvendelse kræver, er elektrosvejsmaskinerne MSA 2.0 og MSA 2.1 det helt rigtige valg. Maksimal ydelse under alle forhold fra -20 °C til +50 °C.

Intuitiv

- Intuitiv brugergrænseflade med ikoner, store tegn og internationale symboler.
- Kvik-guide, med symbol-forklaring, foruden brugermanualen, så man kan komme hurtigt igang.
- USB type A-port til overførsel af svejsedata (kun MSA 2.1) med enkel lås-/lås op-position, så svejseprotokoller kan udtrækkes med det samme.

Innovativ teknik

- Stregkodescanner som standard, ikke som dyrt tilvalg.
- Tydelige fejlmeldinger, lydssignaler og desuden **fjernbetjening i en afstand på 3 m (START/STOP) ved hjælp af et stregkodekort** gør arbejdet lettere for svejseren.
- Meget kompakt – sparer plads i servicevognen.
- Konstruktionen af svejsmaskinen gør, at den er nem at servicere.

Driftssikkerhed

- Med inverter-teknologi og blæserkøling til svejsning af store muffere i serie.
- Høj strømeffektivitet til svejsning med små strømgeneratorsatorer.
- Højhastighed USB-tilslutning til datatransmission.
- Stort display, hvor lysstyrken kan justeres og tilpasses lysforholdene.

Vi beskytter din investering

MSA 2.0 og MSA 2.1 medfører en stor forbedring af det daglige svejsearbejde. Maskinerne har mange funktioner, der fremmer sikkerhed, hurtighed og driftssikkerhed. Maskinerne samarbejder med svejseren på byggepladsen med funktioner, som fx automatisk temperaturkompensation og detaljerede svejserapporter. Og når du har brug for oplæring og after-sales service, kan du regne med vores eksperter og vores globale netværk af servicecentre. I Danmark servicere vi maskinerne inden for få dage.



Ganske enkelt praktisk

Hele svejseprocessen overvåges automatisk af MSA 2.0/MSA 2.1.

Efter svejseforberedelsen er gennemført skal montøren blot tilslutte ledningerne til fittingen, scanne svejseparametrene og overlade styringen til maskinen.

Afhængigt af den omgivende temperatur justeres svejsetiden automatisk til den rigtige tilførsel af energi til fittingen, og der anvendes blød start for at reducere belastningen af generatoren, hvorefter svejsningen udføres.

Hvis der er unormale forhold, som fx for lav strømforsyning eller ledningsfejl, standser maskinen med det samme og informerer operatøren med den pågældende fejlmeddelelse. Hvis stregkoden på fittingen er beskadiget, kan montøren straks skifte til manuel funktion ved at trykke på START-knappen og derefter indtaste svejsetid og -spænding.

Enkel håndtering

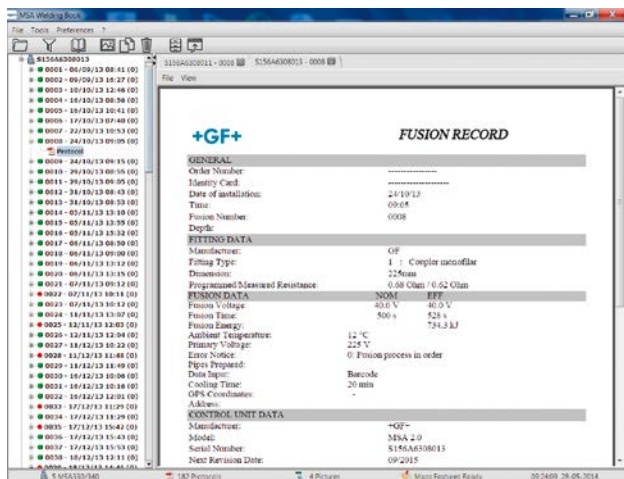
Der er indbygget to kroge i håndtaget til praktisk opbevaring af svejse- og strømkabler. Kablerne er rullet op på hver side af maskinen og kan hurtigt rulles ud, når man går fra svejsning til svejsning.

Svejsmaskinens vægt er ideelt afbalanceret, og håndtagets design sikrer ergonomisk håndtering og transport. Den leveres i en solid transportboks, der sikrer den under alle forhold.

Det støbte aluhus er i et robust design, der beskytter elektronikken i MSA 2.0 og MSA 2.1 og afleder varmen perfekt ved seriesvejsning. Der er ingen irriterende skarpe kanter, og den er nem at bruge, når pladsen er trang takket være det kompakte design.

Vores elektrosvæjsmaskiner registrerer din succes

+ God hukommelse, universel kommunikation



Svejsninger udføres professionelt på byggepladsen. MSA 2.0 og MSA 2.1 registrerer svejse data for at sikre sporbarhed og kvalitet på langt sigt.

Registrering af svejse data

Begge maskiner registrerer svejse data på en intern hukommelse. Svejse data kan gennemses ved at trykke på MENU og piletasterne. Datasæt overholder ISO 12176-2 og bruger samme symboler som ISO 13950 (automatiske genkendelsessystemer til elektrosvæjsesamlinger).

Dataudskrift

Med MSA 2.1 kan data nemt kopieres til et almindeligt USB-stik uden særlig formatering. Filerne kan læses af en pc med Windows- eller OS X-styresystem og udskrives i et enkelt pdf-format uden brug af anden software til administration af data.

Kompatibel med MSA App Suite

MSA 2.1-data kan indlæses i et digitalt arkiv baseret på en mini-MSA Welding Book. Der kan brugeren udarbejde udvidede pdf-filer på flere sprog, inkl. protokoller fra mange elektrosvæjsmaskiner. Derudover kan MSA 2.1 opsamle svejse data sammen med fotos, der tages i forbindelse med svejsning af rørene med de avancerede funktioner i MSA Welding Book.

Teknisk oversigt

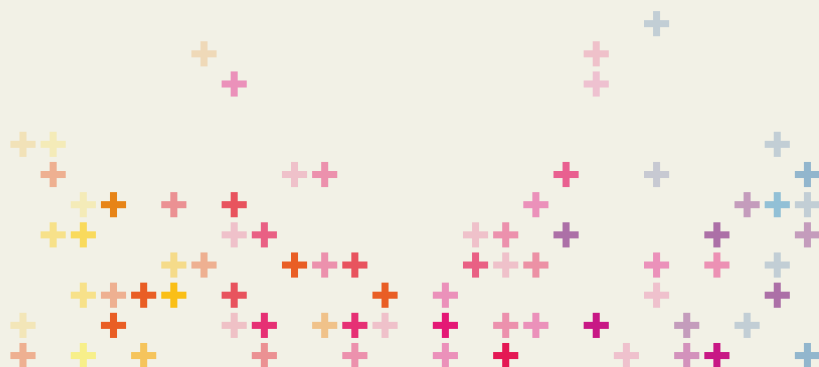
MSA 2 serien giver dig frihed til at vælge den type, der passer til dine daglige aktiviteter – en stor prisfordel for dig.



Oversigt over MSA 2-serien	MSA 2.0	MSA 2.1
Varenr.	790 156 001	790 156 002+003
Fittings dimensioner (Ø mm) (muffer)	20-1200	20-1200
Flere svejsninger i rækkefølge	✓	✓
Kontrol af driftsforhold		
Automatisk kompensation for omgivelsestemperatur	✓	✓
Overvågning af svejsestrøm (kortslutning/afbrydelse)	✓	✓
Nødstop		✓
Svejsedata		
Stregkodescanner (ISO 13950-format)	✓	✓
Manuelt indtastning af svejsedata	✓	✓
Start/stop af svejsning i rørgraven vha. scanner og kort	✓	✓
Dataregistrering		
Svejsedokumentation	✓	✓
Eksport af svejseprotokol		✓
Mini-Welding Book software		kan tilvælges
MSA App Suite		kan tilvælges
Driftsovervågning		
Skærm med konfigurerbar lysstyrke	✓	✓
Lydalarm	✓	✓
Servicevenlighed		
Programmerbart vedligeholdelsesinterval	✓	✓
Upload af software opdatering via USB-stik	✓	✓
Brugbarhed		
Problemgenkendelse (fittings, generatorer)	✓	✓
Tydelige meldinger på skærmen til svejseren	✓	✓
Kommando via stregkodescanner	✓	✓
Brugervejledning	✓	✓
Angivelse af energi, svejse- og afkølingstid	✓	✓
Dataprotokolformat (bin, pdf), uafhængigt af Windows®	✓	✓
Separat opspoling af kablerne	✓	✓
Transportboks	✓	✓

Specifikationer

Teknik, når det er bedst: Kvalitetskomponenter og -materialer kombineret med innovativt design.



Tekniske specifikationer	MSA 2.0	MSA 2.1
Driftsbetingelser		
Arbejdstemperaturområde	min. -20 °C, maks. +50 °C	min. -20 °C, maks. +50 °C
Elektriske data		
Indgangsspænding (V AC)	185-265	185-265
Frekvensområde (Hz)	40-70	40-70
Strømforbrug (Maks. A)	16 A	16 A
Udgangsspænding (V AC)	8-42 (48)	8-42 (48)
Udgangsstrøm (maks. A)	90	90
Indgangseffekt (kW)	3,5	3,5
Beskyttelsestype	IP65	IP65
Beskyttelsesklasse	I	I
Sikring	20 A træg	20 A træg
Data- og driftskontrol		
Dataregistreringskapacitet (antal protokoller)	350	500
Kommunikationsport	USB, type A	USB, type A
Knapper	5+Start+Stop	5+Start+Stop
Display	grafisk LCD	grafisk LCD
Mekaniske data		
Dimensioner (mm)	280x280x420	280x280x420
Vægt (kg)	11,9	11,9
Kabinet	Aluminium	Aluminium
Netkabel længde	4 m	4 m
Svejskabel længde	3 m	4 m
Netstik	Schuko 16 A	Schuko 16 A
Svejestik	4 mm	4 mm
Adaptore [90°]	4,0-4,0 mm (4,7 kan tilkøbes)	4,0-4,0 mm/4,0-4,7 mm
Standarder		
EMC (EN61000 - elektrisk støj/elektromekanisk kompatibilitet)	✓	✓
Sikkerhed (EN60335 - sikkerhed for elektronisk udstyr)	✓	✓
ISO12176-2 (elektrosvejsudstyr til PE elektrosvejsfittings)	✓	✓

Worldwide at home

Vores salgsselskaber og repræsentanter sikrer lokal kundesupport i over 100 lande

www.gfps.com

Argentina/Sydamerika

Georg Fischer Central Plastics
Sudamérica S.R.L.
Buenos Aires, Argentina
Tlf. +54 11 4512 02 90
gfcentral.ps.ar@georgfischer.com
www.gfps.com/ar

Australien

George Fischer Pty Ltd
Riverwood NSW 2210 Australien
Tlf. +61 (0) 2 9502 8000
australia.ps@georgfischer.com
www.gfps.com/au

Østrig

Georg Fischer
Rohrleitungssysteme GmbH
3130 Herzogenburg
Tlf. +43 (0) 2782 856 43-0
austria.ps@georgfischer.com
www.gfps.com/at

Belgien / Luxembourg

Georg Fischer NV/SA
1070 Bruxelles
Tlf. +32 (0) 2 556 40 20
be.ps@georgfischer.com
www.gfps.com/be

Brasilien

Georg Fischer Sist. de Tub. Ltda.
04795-100 São Paulo
Tlf. +55 (0) 11 5525 1311
br.ps@georgfischer.com
www.gfps.com/br

Canada

Georg Fischer Piping Systems Ltd
Mississauga, ON L5T 2B2
Tlf. +1 (905) 670 8005
Fax +1 (905) 670 8513
ca.ps@georgfischer.com
www.gfps.com/ca

Kina

Georg Fischer Piping Systems Ltd
Shanghai 201319
Tlf. +86 21 3899 3899
china.ps@georgfischer.com
www.gfps.com/cn

Danmark / Island

Georg Fischer A/S
2630 Taastrup
Tlf. +45 (0) 70 22 19 75
info.dk.ps@georgfischer.com
www.gfps.com/dk

Finland

Georg Fischer AB
01510 VANTAA
Tlf. +358 (0) 9 586 58 25
Fax +358 (0) 9 586 58 29
info.fi.ps@georgfischer.com
www.gfps.com/fi

Frankrig

Georg Fischer SAS
95932 Roissy Charles de Gaulle Cedex
Tlf. +33 (0) 1 41 84 68 84
fr.ps@georgfischer.com
www.gfps.com/fr

Tyskland

Georg Fischer GmbH
73095 Albershausen
Tlf. +49 (0) 7161 302-0
info.de.ps@georgfischer.com
www.gfps.com/de

Indien

Georg Fischer Piping Systems Ltd
400 076 Mumbai
Tlf. +91 224007 2001
branchoffice@georgfischer.com
www.gfps.com/in

Italien

Georg Fischer S.p.A.
20063 Cernusco S/N (MI)
Tlf. +39 02 921 861
it.ps@georgfischer.com
www.gfps.com/it

Japan

Georg Fischer Ltd
556-0011 Osaka,
Tlf. +81 (0) 6 6635 2691
jp.ps@georgfischer.com
www.gfps.com/jp

Korea

Georg Fischer Piping Systems
271-3 Seohyeon-dong Bundang-gu
Seongnam-si, Gyeonggi-do
Seoul 463-824
Tlf. +82 31 8017 1450
Fax +82 31 8017 1454
kor.ps@georgfischer.com
www.gfps.com/kr

Malaysia

George Fischer (M) Sdn. Bhd.
40460 Shah Alam, Selangor Darul Ehsan
Tlf. +60 (0) 3 5122 5585
my.ps@georgfischer.com
www.gfps.com/my

Mexico / nordlige Latinamerika

Georg Fischer S.A. de C.V.
Apodaca, Nuevo Leon
CP66636 Mexico
Tlf. +52 (81) 1340 8586
Fax +52 (81) 1522 8906
mx.ps@georgfischer.com
www.gfps.com/mx

Mellemøsten

Georg Fischer
Piping Systems [Switzerland] Ltd
Dubai, Forenede Arabiske Emirater
Tlf. +971 4 289 49 60
gcc.ps@georgfischer.com
www.gfps.com/int

Holland

Georg Fischer N.V.
8161 PA Epe
Tlf. +31 (0) 578 678 222
nl.ps@georgfischer.com
www.gfps.com/nl

New Zealand

Georg Fischer Ltd
13 Jupiter Grove, Upper Hutt 5018
PO Box 40399, Upper Hutt 5140
Tlf. +64 (0) 4 527 9813
nz.ps@georgfischer.com
www.gfps.com/nz

Norge

Georg Fischer AS
1351 Rud
Tlf. +47 67 18 29 00
no.ps@georgfischer.com
www.gfps.com/no

Polen

Georg Fischer Sp. z o.o.
05-090 Sekocin Nowy
Tlf. +48 (0) 22 31 31 0 50
poland.ps@georgfischer.com
www.gfps.com/pl

Rumænien

Georg Fischer
Piping Systems (Switzerland) Ltd
020257 Bucharest - Sector 2
Tlf. +40 (0) 21 230 53 80
ro.ps@georgfischer.com
www.gfps.com/int

Rusland

Georg Fischer
Piping Systems (Switzerland) Ltd
Moscow 125047
Tlf. +7 495 258 60 80
ru.ps@georgfischer.com
www.gfps.com/ru

Singapore

George Fischer Pte Ltd
11 Tampines Street 92, #04-01/07
528 872 Singapore
Tlf. +65 6747 0611
sgp.ps@georgfischer.com
www.gfps.com/sg

Spanien / Portugal

Georg Fischer S.A.
28046 Madrid
Tlf. +34 (0) 91 781 98 90
es.ps@georgfischer.com
www.gfps.com/es

Sverige

Georg Fischer AB
SE-117 43 Stockholm
Tlf. +46 (0) 8 506 775 00
info.se.ps@georgfischer.com
www.gfps.com/se

Schweiz

Georg Fischer
Rohrleitungssysteme [Schweiz] AG
8201 Schaffhausen
Tlf. +41 (0) 52 631 30 26
ch.ps@georgfischer.com
www.gfps.com/ch

Taiwan

Georg Fischer Co., Ltd
San Chung Dist., New Taipei City
Tlf. +886 2 8512 2822
Fax +886 2 8512 2823
www.gfps.com/tw

Storbritannien / Irland

Georg Fischer Sales Limited
Coventry, CV2 2ST
Tlf. +44 (0) 2476 535 535
uk.ps@georgfischer.com
www.gfps.com/uk

USA / Caribien

Georg Fischer LLC
Tustin, CA 92780-7258
Tlf. +1 (714) 731 88 00
Gratis nr. 800 854 40 90
us.ps@georgfischer.com
www.gfipping.com

Vietnam

Georg Fischer Pte Ltd
136E Tran Vu, Ba Dinh District, Hanoi
Tlf. +84 4 3715 3290
Fax +84 4 3715 3285

International

Georg Fischer
Piping Systems (Switzerland) Ltd
8201 Schaffhausen/Schweiz
Tlf. +41 (0) 52 631 30 03
Fax +41 (0) 52 631 28 93
info.export@georgfischer.com
www.gfps.com/int

De tekniske data er uden forbindelse. De er hverken udtryk for garanterede egenskaber, funktioner eller for garanteret holdbarhed. Ret til ændringer forbeholdes. Vores generelle salgsbetingelser er gældende.