

ELGEF Plus – große Dimensionen

Erdloch verschluckt geparkte Fahrzeuge in der Stadt

Publiacqua S.p.A. Florenz (Italien)

Notfallreparatur mit MULTI/JOINT® 3000 Plus-System
und schnelle Installation einer Umgehungsleitung mit
ELGEF Plus-Muffen und Flanschen von GF Piping Systems.

ELGEF Plus – Wasserversorgung nach Rohrbruch in nur 24 Stunden wiederhergestellt



Der Wert qualitativ hochwertiger Produkte und hervorragender Dienstleistungen macht sich besonders in Notfällen bemerkbar. Ein massives Erdloch, das durch eine undichte Gusseisen-Rohrleitung in der Dimension DN 600 verursacht wurde, verschluckte in der Innenstadt von Florenz 30 parkende Fahrzeuge. Zu den katastrophalen Schäden kam hinzu, dass das lokale Wasserversorgungsunternehmen die Wasserversorgung für Tausende von Anwohnern sofort wiederherstellen musste. Die Installation einer Umgehungsleitung war eine herausfordernde Aufgabe, welche mit Produkten von GF Piping Systems schnell bewerkstelligt werden konnte.

Projekthintergrund

Im Mai 2016 stürzte in der Nähe der Ponte Vecchio Brücke in der Florenzer Innenstadt ein großer Teil der Uferstraße ein und stürzte einige Meter in die Tiefe. Eine undichte Hauptwasserleitung aus Gusseisen in der Dimension DN 600 hatte eine gewaltige Menge Erde weggespült und ein riesiges Erdloch mit einer strudelnden Wassermasse verursacht. Dieses verschluckte die parkenden Fahrzeuge und hinterließ ein großes Chaos. Die Wasserwerke von Florenz, Publiacqua S.p.A., mussten eine Lösung finden, um die Wasserversorgung für einen Großteil der Einwohner von Florenz so schnell wie möglich wiederherzustellen. Es musste schnell, zuverlässig und effizient gehandelt werden.

Gewählte technische Lösung

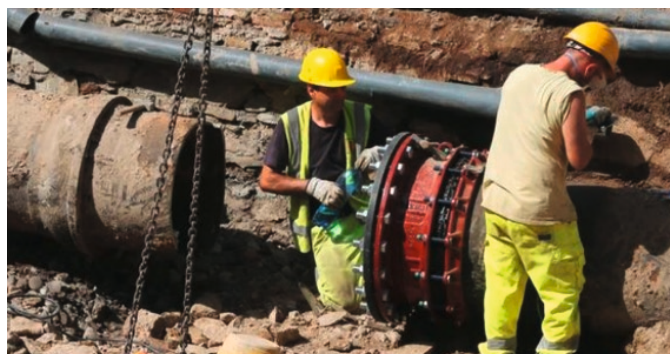
Bevor Lieferanten der Publiacqua S.p.A. Produkte bereitstellen dürfen, müssen diese eine strenge Qualitätskontrolle bestehen, welche die dringend benötigten Komponenten von GF Piping Systems für die Reparatur und die Umgehungsleitung bereits bestanden hatten. Darüber hinaus sorgte der ausgezeichnete Lagerbestand eines lokalen Großhändlers und des Vertriebszentrums von GF Piping Systems Italien für eine sehr schnelle Lieferung des benötigten MULTI/JOINT® 3000 Plus-Systems, der ELGEF Plus-Muffen in d500 mm sowie des entsprechenden Flanschadapters und Flansche an den Einsatzort. Besonders in Notfallsituationen wird neben der Verfügbarkeit der Produkte auch die einfache Installation der ELGEF Plus-Muffen in großen Dimensionen sowie die Kompatibilität der verschiedenen Komponenten von GF Piping Systems besonders geschätzt.

Erreichte Verbesserungen

Die hervorragende Kommunikation, die umfangreichen Lagerbestände und die schnellen Reaktionszeiten zwischen den Wasserwerken, dem lokalen Großhändler und GF Piping Systems Italien führten zu einer schnellen Bereitstellung und Installation. Nach dem Einsturz wurde die temporäre Umgehungsleitung innerhalb von nur 24 Stunden installiert und die Wasserversorgung von Tausenden von Einwohnern und Touristen wiederhergestellt. Publiacqua S.p.A. vertraute auf die Produkte von GF Piping Systems und wusste den Einsatz und die Unterstützung von GF Piping Systems Italien sehr zu schätzen. In Zukunft werden sie gerne wieder Produkte von GF Piping Systems einsetzen.

Ihr Kontakt

Georg Fischer Piping Systems Ltd
Ebnatstrasse 111
8201 Schaffhausen / Schweiz
Telefon +41 (0)52 631 11 11
mail@georgfischer.com
www.gfps.com



Problemlose Reparatur aller Rohrleitungen: MULTI/JOINT® 3000 Plus.



Optimale Kompatibilität für PE-Reparaturen: ELGEF Plus-Muffe und Flansch in der Dimension d500 mm von GF Piping Systems.

Kundenvorteile

- **Problemlose und einfache Installation durch aktiv armierte ELGEF Plus-Muffen.**
- **Schnelle und zuverlässige Installation verschiedener Außendurchmesser und Rohrleitungsmaterialien dank des MULTI/JOINT® 3000 Plus-Flanschadapters.**
- **Umfangreiche Lagerbestände und sofortige Bereitstellung aller dringenden Reparaturkomponenten.**
- **Wiederherstellung der Wasserversorgung innerhalb von 24 Stunden dank einer einfachen und effizienten Installation.**

Die hierin enthaltenen Informationen und technischen Daten (insgesamt „Daten“) sind nicht verbindlich, sofern sie nicht ausdrücklich schriftlich bestätigt werden. Die Daten begründen weder ausdrückliche, stillschweigende oder zugesicherte Merkmale noch garantierte Eigenschaften oder eine garantierte Haltbarkeit. Änderungen aller Daten bleiben vorbehalten. Es gelten die Allgemeinen Verkaufsbedingungen der Georg Fischer Piping Systems. © Georg Fischer AG, die Nutzung und Verwendung aller enthaltenen Informationen ist ausschliesslich den Georg Fischer Gesellschaften vorbehalten.

