

COOL-FIT

Kosteneffiziente Obstlagerung mit vorisoliertem Kunststoff- rohrleitungssysteme

Kundenreferenz: Hungerbühler Obstbau, Neukirch, Schweiz

Im Vergleich zu nachisolierten Metallrohrleitungssystemen hilft COOL-FIT rund 1000 Euro pro Jahr an Energiekosten zu sparen.

Innovative Rohrleitungslösung für ökologische und wirtschaftliche Nachhaltigkeit

Die Lagerung unter kontrollierter Atmosphäre verlängert auf natürliche Weise die Haltbarkeit von landwirtschaftlichen Erzeugnissen wie Obst. Hungerbühler Obstbau mit Sitz in Neukirch, Schweiz, war auf der Suche nach einer Lösung, um den Wartungsaufwand für das Kühlsystem ihres neuen Lagers zu minimieren. Mit GF Piping Systems wurde das Unternehmen fündig – und wurde damit Teil eines wichtigen Meilensteins.

Projekthintergrund

Um die Nachfrage von Konsumenten nach lokalem, qualitativ hochwertigem Obst und Gemüse das ganze Jahr über befriedigen zu können, ist die Langzeitkonservierung von Produkten unerlässlich. Hungerbühler Obstbau entschied sich für eine Zusammenarbeit mit Isolcell, dem weltweit führenden Anbieter modernster Technologien zur Erhaltung der Lebensmittelqualität unter kontrollierter Atmosphäre, um die Lagerkapazität für seine Produkte um 150 Tonnen zu erhöhen. Hungerbühler's hohe Anforderungen verlangten nach einer Lösung, die nicht nur die hohen Erwartungen an die Leistung erfüllt, sondern auch mit ihrem Engagement für ökologische und wirtschaftliche Nachhaltigkeit übereinstimmt.

Gewählte Lösung

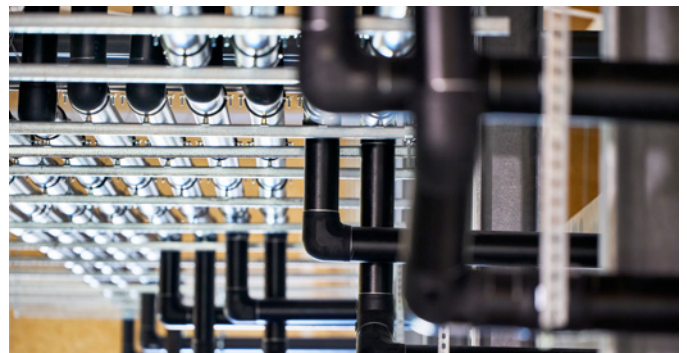
Francesco Fiorese, Area Sales Manager von GF Piping Systems, war sich sicher, dass die COOL-FIT-Lösung ohne Wärmeableitung und ohne Wartungsaufwand die Anforderungen des Kunden erfüllen würde, und machte sich daran, das Team von Isolcell von dessen Vorteilen zu überzeugen. «Was mir an diesem Projekt am meisten Spass gemacht hat, war, alle Beteiligten von den Vorteilen zu überzeugen, die COOL-FIT in Bezug auf Installation und Energieeinsparung bietet», sagt er. Am Ende wurden 600 Meter vorisolierte Kunststoffrohre und 100 Fittings installiert, die als sekundärer Kühlkreislauf einer 300-KW-Industriekühllösung kaltes Wasser an 15 einzelne temperaturgeregelte Lagerräume liefern.

Erzielte Verbesserung

Die Partnerschaft mit GF Piping Systems hat sich für Isolcell schon früh ausgezahlt. «Die Zusammenarbeit mit GF war für uns entscheidend», sagt Marco Gobetti, Projektleiter bei Isolcell. «Sie unterstützten uns von der frühen Phase der Anlagenplanung bis hin zur Schulung der Installateure, die die Anlage einbauen sollten.» Der Hauptnutzen für den Endkunden ergibt sich jedoch während der gesamten Lebensdauer der Lösung: Das energieeffiziente COOL-FIT-Rohrleitungssystem ermöglicht im Vergleich zu nachträglich isolierten Metallrohren jährliche Energieeinsparungen von 1.000 Euro und ist praktisch wartungsfrei, da Wärmeverluste und Korrosion vermieden werden.



Das temperaturgeregelte Lager verlängert natürlich die Verfügbarkeit von Qualitätsprodukten.



Zu den 600 Metern Rohrleitungen in der Kühlanlage von Hungerbühler Obstbau gehört ein wichtiger Meilenstein: der millionste Meter COOL-FIT-Rohrleitung.

Kundenvorteile

- **Ökologisch und wirtschaftlich nachhaltige industrielle Kühllösung für die Konservierung und Lagerung von landwirtschaftlichen Produkten**
- **Enge Partnerschaft mit GF Piping Systems, von der Anlagenplanung bis zur Schulung der Installateure**
- **Kein Wärmeverlust und keine Korrosion, was zu niedrigen Betriebskosten im Vergleich zu herkömmlichen nachisolierten Metallrohren führt**

Where next?



Besuchen Sie unsere Website und kontaktieren Sie Ihren lokalen Spezialisten:
www.gfps.com/our-locations

Die hierin enthaltenen Informationen und technischen Daten (insgesamt „Daten“) sind nicht verbindlich, sofern sie nicht ausdrücklich schriftlich bestätigt werden. Die Daten begründen weder ausdrückliche, stillschweigende oder zugesicherte Merkmale noch garantierte Eigenschaften oder eine garantierte Haltbarkeit. Änderungen aller Daten bleiben vorbehalten. Es gelten die Allgemeinen Verkaufsbedingungen der Georg Fischer Piping Systems.

