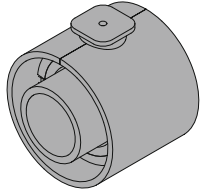


# Montageanleitung Assembly Instructions

## COOL-FIT 2.0/COOL-FIT 4.0

### Festpunkt Set für hohe Kräfte / Fixpoint kit for high forces



Georg Fischer Piping Systems Ltd  
Phone +41 52 631 30 26 / info.ps@georgfischer.com / www.gfps.com  
738 990 025  
MA\_00139 / 03 (08.24)  
© Georg Fischer Piping Systems Ltd  
CH-8201 Schaffhausen/Switzerland, 2024

Symbol	Erklärung	Explanation
	Bedienungsanleitung Abisolier- und Schälwerkzeug beachten	Observe the instruction manual of Foam Removal Tool.
	Bedienungsanleitung Elektroschweissgerät beachten	Observe the instruction manual of welding machine
	Spannungsfrei montieren	Mount strainless
	Abkühlzeit beachten	Consider cooling time
	Sichtprüfung durchführen (z. B. des Rohrs)	Perform visual check (eg. of the pipe)

Benötigte Werkzeuge	Required tools
<ul style="list-style-type: none"> <li>PE Reiniger</li> <li>Fusselfreies, unbedrucktes sauberes Tuch</li> <li>Permanent Marker</li> <li>Festhaltevorrichtung</li> <li>Abisolier- und Schälwerkzeug</li> <li>Elektroschweissgerät</li> <li>Drehmomentschlüssel</li> <li>Schraubenschlüssel</li> <li>Masstab oder Messband</li> </ul>	<ul style="list-style-type: none"> <li>PE cleaner</li> <li>Lint-free, colourless and clean cloth</li> <li>Permanent marker</li> <li>Clamping Tool</li> <li>Foam Removal Tool</li> <li>Fusion unit</li> <li>Torque wrench</li> <li>Wrench</li> <li>Ruler or measuring tape</li> </ul>

## DE Wichtige Hinweise

### Bestimmungsgemässe Verwendung

Elektroschweissfittings sind dazu bestimmt, nach Einbau in ein Rohrleitungssystem Medien innerhalb der zugelassenen Druck- und Temperaturgrenzen durchzuleiten. Elektroschweissfittings werden in COOL-FIT 2.0/COOL-FIT 4.0 Rohrleitungssystemen verwendet, um sekundäre Kühlmedien zu befördern. Weitere Anwendungen sind nach Rücksprache mit dem Hersteller möglich.

### Zielgruppe und Qualifikation

Die Elektroschweissfittings dürfen nur durch Fachkräfte montiert werden, die regelmässig in Arbeitssicherheit und Umweltschutz an druckführenden Rohrleitungen unterwiesen werden.

### Mitgeltende Dokumente

- Bedienungsanleitung Elektroschweissgerät
- Bedienungsanleitung Festhaltevorrichtung
- Bedienungsanleitung COOL-FIT 4.0 Abisolier- und Schälwerkzeug
- GF Planungsgrundlagen COOL-FIT 2.0
- GF Planungsgrundlagen COOL-FIT 4.0

### Sicherheitshinweise

Die Montageanleitung ist Bestandteil des GF Produkts und muss vor der Montage sorgfältig gelesen werden. Die Montageanleitung muss jederzeit verfügbar sein.

### Sachschaden

Beschädigte Beutelverpackungen sowie beschädigte Rohrenden können zu fehlerhaften Schweissungen und Undichtigkeiten im Rohrleitungssystem führen.

- > Beschädigte Rohrenden entfernen und Rohr mit GF Abisolier- und Schälwerkzeug abisolieren.

Ein unsachgemäss verlegtes Rohrleitungssystem kann Sachschäden verursachen.

- > Rohrleitungssystem fachgerecht verlegen und regelmässig prüfen.

Die Missachtung von Druck- und Temperaturgrenzen kann Sachschäden verursachen.

- > Druckprüfung durchführen.
- > Zugelassene Druck- und Temperaturgrenzen beachten.

Der Verstoss gegen örtliche sowie länderspezifische Vorschriften, Bestimmungen und Normen kann Sachschäden verursachen.

### Haftungsausschluss

Die technischen Daten sind unverbindlich. Sie gelten nicht als zugesicherte Eigenschaften oder als Beschaffenheits- oder Haltbarkeitsgarantien. Änderungen vorbehalten. Es gelten unsere Allgemeinen Verkaufsbedingungen.

## EN Important information

### Intended use

Electrofusion Fittings are intended after installation in a piping system through media forward in the allowable pressure and temperature limits. Electrofusion Fittings are used in COOL-FIT 2.0/COOL-FIT 4.0 piping systems to carry secondary cooling media. Further applications are possible after consultation with the manufacturer.

### Target group and qualification

The electrofusion fittings may only be mounted by professionals who are trained regularly in work safety and environmental protection on pressurized piping systems.

### Applicable documents

- Instruction Manual of welding machine
- Instruction Manual of pipe installation clamps
- Instruction Manual COOL-FIT 4.0 Foam Removal Tool
- GF Planning fundamentals COOL-FIT 2.0
- GF Planning fundamentals COOL-FIT 4.0

### Safety information

The assembly instruction is part of the GF product and must be read carefully before assembly. The assembly instructions must be available at all times.

### Damage to property

Damaged bag packing as well as damaged pipe ends can lead to faulty welds and leaks in the piping system.

- > Remove damaged pipe ends and peel the pipe with GF Foam Removal Tool.

An incorrectly installed piping system may cause damage to property.

- > Piping system has to be installed correctly and checked regularly.

The defiance of pressure and temperature limits can cause damage to property.

- > Conduct Pressure test.
- > Note approved pressure and temperature limits.

Violation of local and country-specific regulations, guidelines and standards can cause damage.

### Disclaimer

The technical data are not binding. They neither constitute expressly warranted characteristics nor guaranteed properties nor a guaranteed durability. They are subject to modification. Our General Terms of Sale apply.

