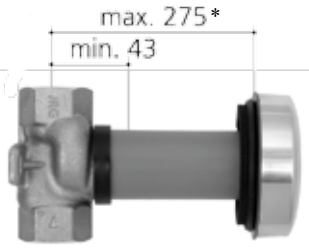


D**+GF+****JRG**

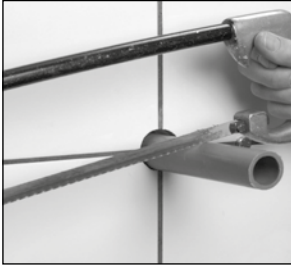
Montageanleitung Befestigung hinten



Bei dieser Montageart wird das UP-Ventil über die Befestigungspunkte der Armatur gehalten.

(Schallschutz beachten)

* 5900.240/.320/.400
5920.240/.320
5922.016/.020/.026/.032
5925.015/.018/.022/.028



Schutzrohr bei 30 mm von der fertigen Wand ablängen.



Den roten oder blauen Medium-Kennring auf den Abschlussflansch stecken und über das Schutzrohr führen. Anschlussmutter auf das Rohrende aufsetzen und zwei Umdrehungen von Hand aufschrauben.

Anschließend die Mutter mit einem Schraubenschlüssel soweit aufdrehen, bis die Dichtung am Abschlussflansch gleichmässig an der Wand aufliegt.



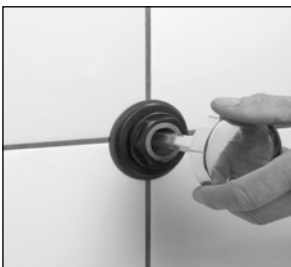
Kontrolle: Richtig angezogen ist, wenn zwischen Fliesen und Ring einen Spalt von ca. 0,5 mm sichtbar ist.



Das Schutzrohr an Vorderkante der Anschlussmutter bündig ablängen.



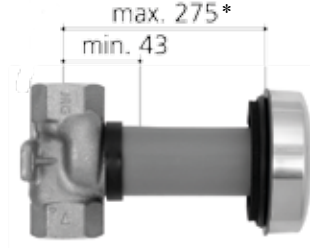
Die sechskant Ventilstangenverlängerung in das Schutzrohr einführen und bis zum Anschlag über den Sechskant der Ventilstange stecken. Die Vorderkante der Überwurfmutter bündig anzeichnen, rechtwinklig ablängen und entgraten.



Die gekürzte Ventilstangenverlängerung in den Sechskant der Handradrosette stecken, in das Schutzrohr einführen und über den Sechskant der Ventilstange stecken. Die Rosette auf den Abschlussflansch einklinken.

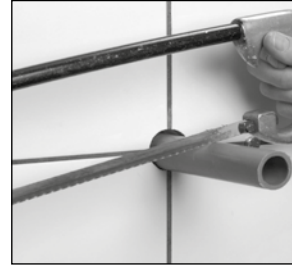
F**+GF+****JRG**

Instruction de montage Fixation à l'arrière



Pour ce type de montage, le robinet d'arrêt à encastrer est fixé à la robinetterie à l'aide des points de fixation. (Faire attention à l'isolation phonique)

* 5900.240/.320/.400
5920.240/.320
5922.016/.020/.026/.032
5925.015/.018/.022/.028



Couper la gaine de protection à 30 mm depuis la paroi terminée.



Emboîter l'anneau central de repérage rouge ou bleu sur la bride terminale et le diriger sur la gaine de protection. Poser l'écrou de raccordement sur l'extrémité du tube et visser directement à la main à l'aide de deux tours.

Ensuite visser l'écrou à l'aide d'une clé à écrou universelle jusqu'à ce que le joint repose de manière régulière.



Contrôle: vissage correct lorsqu'une fente d'env. 0,5 mm est visible entre le carrelage et l'anneau.



Couper la gaine de protection à fleur de l'arête avant de l'écrou.



Introduire la prolonge d'entraînement directement dans la gaine de protection et l'insérer sur l'hexagone du chapeau du robinet jusqu'en butée.

Marquer l'arête avant de l'écrou de serrage, scier à angle droit et ébarber.

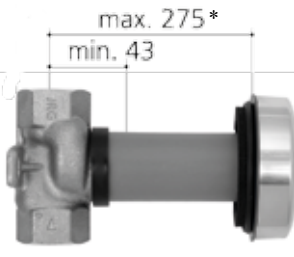


Emboîter la prolonge de la tige du robinet raccourcie dans l'hexagone de la rosace du volant. Introduire la rosace avec la prolonge d'entraînement dans la gaine de protection et l'insérer sur l'hexagone de la tige du robinet. Clipser la rosace sur la bride terminale.

I**+GF+****JRG**

Istruzioni di montaggio

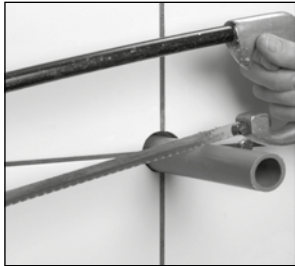
Fissaggio posteriore



Con questo tipo di montaggio, la valvola incassata viene fissata sul raccordo tramite i punti di fissaggio.

(Considerare l'isolamento acustico)

* 5900.240/.320/.400
5920.240/.320
5922.016/.020/.026/.032
5925.015/.018/.022/.028



Tagliare il tubo di protezione a 30 mm dal muro finito.



Inserire l'anello d'identificazione del fluido rosso o blu sulla flangia cieca ed infilarlo nel tubo di protezione. Inserire il dado di raccordo all'estremità del tubo ed avvitare manualmente di due giri. Infine, avvitare il dado con chiave per viti finché la guarnizione poggia uniformemente.



Controllo: Il serraggio è corretto quando tra le piastrelle e l'anello è visibile una fessura di circa 0,5 mm.



Tagliare a filo il tubo di protezione spigolo anteriore dado.



Inserire il dado esagonale prolunga stelo valvola dritto nel tubo di protezione e ripiegare fino alla battuta tramite il dado esagonale della parte superiore della valvola. Contrassegnare a filo lo spigolo anteriore del dado per raccordi, tagliare perpendicolarmente e sbavare.

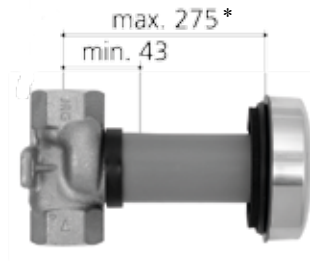


Inserire la prolunga dello stelo della valvola accorciata nel dado esagonale della rondella del volantino. Inserire la rondella con la prolunga di azionamento nel tubo di protezione e ripiegare tramite il dado esagonale della parte superiore della valvola. Fissare la rondella alla flangia cieca.

E**+GF+****JRG**

Installation instruction

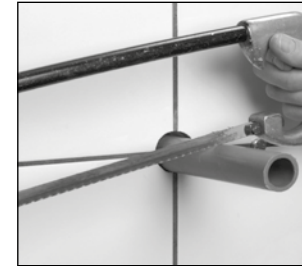
Mounting from behind



With this mounting method the UP valve is fixed to the fitting via mounting points.

(Consider noise insulation)

* 5900.240/.320/.400
5920.240/.320
5922.016/.020/.026/.032
5925.015/.018/.022/.028



Cut the sheath tube to 30 mm length from the wall.



Attach the red or the blue ring (utility markers) to the blind flange and mount it to the sheath tube. Put the coupling nut on the tube end and screw it two turns by hand. Then tighten the nut using a wrench until the sealing lies flat and seals smoothly.



Check: Properly tightened if a gap of about 0.5 mm is visible between the ring and the tiles.



Trim the sheath tube to be flush with the leading edge of the nut.



Insert the hexagonal valve rod extension into the sheath tube all the way to the stop. Mark the extension to be flush with the leading edge of the coupling nut, trim it at right angles, and bur it.



Insert the trimmed valve rod extension into the hexagon of the handle rosette. Insert the rosette together with the actuator extension into the sheath tube and put it over the hexagon of the top section of the valve until it clips on the blind flange.