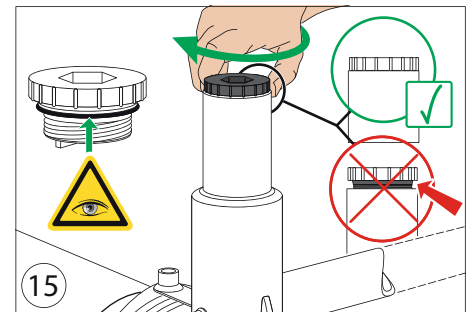
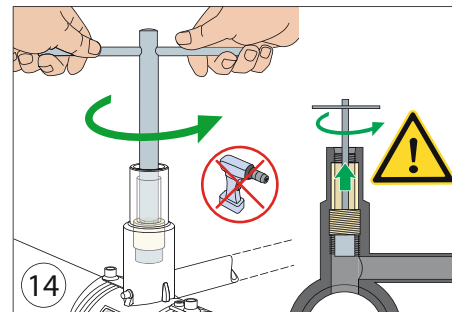
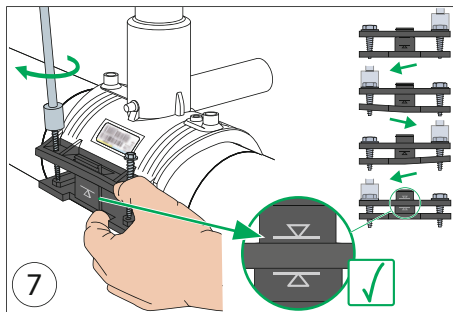
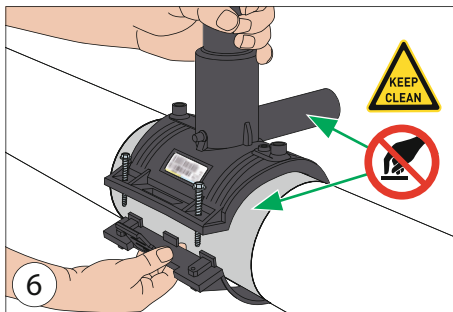
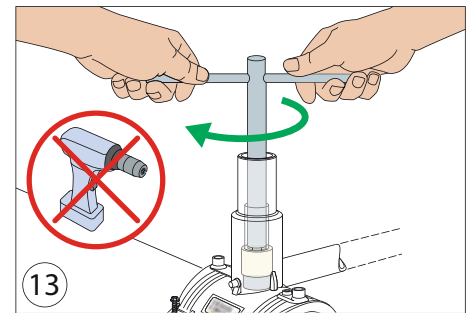
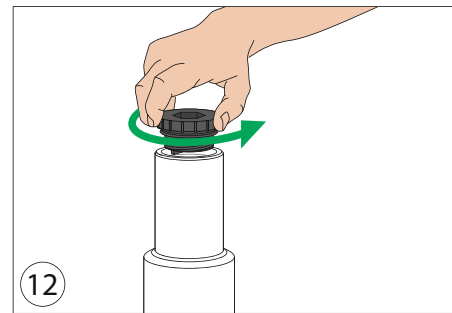
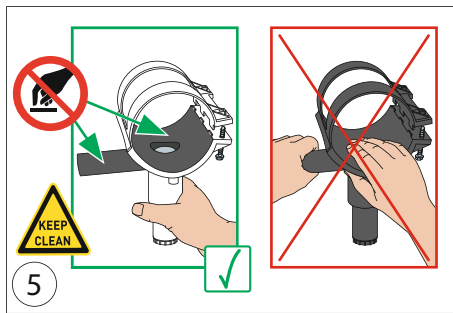
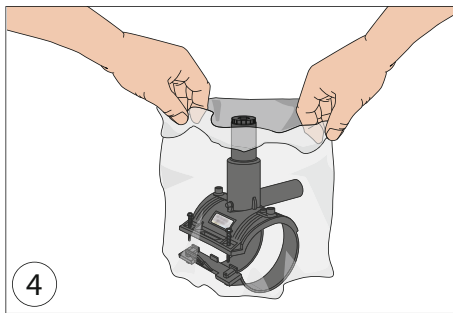


Abkühlzeit respektieren:
Respect cooling time

	Dichtheitsprüfung / Anbohren unter Betriebsdruck Leak test / Tapping under operating pressure	
	STP 6 bar (min.)	STP 18 bar (min.)
Mechanisch Belasten, Anbohren drucklos, Mechanical load, pressureless tapping	20	90

STP = Systemprüfdruck System Test Pressure

11



Disclaimer
 The technical data are not binding. They neither constitute expressly warranted characteristics nor guaranteed properties nor a guaranteed durability. They are subject to modification.
 Our General Terms of Sale apply.

Transport and storage
 • The product must be transported and stored in its original packaging.
 • Protect the product from dirt, dust, humidity, and especially heat and UV radiation.

Safety and responsibility
 To guarantee the safety at work, the operator is especially responsible for following actions:
 • Product must only be used according to the specifications for which it has been intended.
 • Assembly and installation must be carried out by qualified personnel.
 • Piping system must be installed by professionals and its functionality is checked regularly.
 • Protection especially those pertaining to pressure-bearing piping system.
 • Personnel must be instructed on a regular basis in all aspects of work safety and environmental protection especially those pertaining to pressure-bearing piping system.
 • The personnel is especially responsible for following actions:
 • Knowing, understanding and adhering to this installation manual.

Related documents to this installation manual
 • Technical Manual for PE Piping Systems in Utilities.
 • Operating instruction fusion unit.
 • Operating instruction peeling tool.
 • Georg Fischer Planning Fundamentals Industry.
 The documents may be obtained from your Georg Fischer sales company or via www.gfps.com.

Described product type
 d160mm PE100 SDR11.

Regarding this document
 This document describes all necessary information to install the product.

Intended use
 The product is intended exclusively for conveying media in the allowable pressure and temperature range or for controlling flow in piping systems into which it has been installed. Application: PE piping system which transports drinking water up to 16 bar or gas up to 10 bar. After consulting the manufacturer, further applications are possible.

Observe installation manual
 The installation manual is part of the product and an important module of the safety concept. Non-observance could result in serious injury or death.
 • Read and observe installation manual.
 • Pass installation manual to following users of the product.

ACHTUNG
Materialschaden
 Zum Anbohren ausschliesslich handbetriebene Anbohrschlüssel verwenden. Elektrisch betriebenen Anbohrschlüssel können das Kunststoffgewinde beschädigen.

ACHTUNG
Mangelhafte Schweissverbindung
 Ungenügende Vorbereitungsmaßnahmen können zu einer mangelhaften Schweissverbindung führen. Die Funktionsfähigkeit und Lebensdauer des Produktes können beeinträchtigt werden. Diese Installationsanleitung, die Angaben im «Technischen Handbuch für PE-Rohrleitungssysteme in der Versorgung» und die Bedienungsanleitung des Elektroschweisgeräts befolgen. Nichtbeachtung kann zu einer Überhitzung während des Schweissprozesses, und als Folge in Extremfällen, zum Brand des Fittings führen.

CAUTION
Material damage
 Only use hand operated tapping keys for tapping. Electrically driven tapping keys can cause damages of the plastic thread.

CAUTION
Defective fusion connection
 Insufficient preparations can lead to a defective fusion connection. The functionality and life-time of the product may be affected. Adhere to this installation manual, the data in the «Technical Manual for PE Piping Systems in Utilities» and the operating instructions for fusion units. Failing to adhere to the welding instructions can lead to overheating of the pipe connection during the welding process and in extreme cases lead to a fire hazard.

Haftungsausschluss
 Die technischen Daten sind unverbindlich. Sie gelten nicht als zugesicherte Eigenschaften oder als Beschaffenheits- oder Haltbarkeitsgarantien. Änderungen vorbehalten. Es gelten unsere Allgemeinen Verkaufsbedingungen.

Transport und Lagerung
 • Das Produkt vor Staub, Schutz, Feuchtigkeit sowie Wärme- und UV-Strahlung schützen.
 • Das Produkt in der Originalverpackung transportieren und lagern.

Sicherheit und Verantwortung
 Um die Sicherheit im Betrieb zu gewährleisten, ist der Betreiber insbesondere für folgende Massnahmen verantwortlich:
 • Produkt wird bestimmungsgemäss verwendet.
 • Montage wird von Fachpersonal durchgeführt.
 • Rohrleitungssystem ist fachgerecht verlegt und wird regelmässig überprüft.
 • Personal wird regelmässig in Arbeitssicherheit und Umweltschutz an druckführenden Rohrleitungen unterwiesen.
 • Das Personal ist insbesondere für folgende Massnahmen verantwortlich:
 • Kennen, Verstehen und Beachten der vorliegenden Installationsanleitung.

Mittellende Dokumente
 • Technisches Handbuch für PE-Rohrleitungssysteme in der Versorgung.
 • Bedienungsanleitung Elektroschweisgerät.
 • Bedienungsanleitung Schalwerkzeug.
 • Georg Fischer Planungsgrundlagen Industrie.
 Diese Unterlagen erhalten Sie über Ihre Georg-Fischer-Vertretung oder unter www.gfps.com.

Beschreibene Produktvariante
 PE100 SDR11.

Zu diesem Dokument
 Dieses Dokument beinhaltet alle notwendigen Informationen, um das Produkt zu installieren.

Bestimmungsgemässe Verwendung
 Das Produkt ist ausschliesslich dazu bestimmt, nach Einbau in ein Rohrleitungssystem Medien innerhalb der zugelassenen Druck- und Temperaturgrenzen durchzulassen oder den Durchfluss zu regeln. Anwendung: PE-Rohrleitungssysteme, welche Trinkwasser bis zu 16 bar oder Gas bis zu 10 bar befördern. Weitere Anwendungen nach Rücksprache mit dem Hersteller möglich.

Installationsanleitung beachten
 Die Installationsanleitung ist Teil des Produktes und ein wichtiger Baustein im Sicherheitskonzept. Nichtbeachtung kann zu schweren Verletzungen oder Tod führen.
 • Installationsanleitung lesen und befolgen.
 • Installationsanleitung an alle nachfolgenden Verwender des Produkts weitergeben.

Installationsanleitung Installation manual

Anbohrschelle ELGEF Plus Monoblock d63 bis d160mm
 Tapping saddle ELGEF Plus monobloc d63 to d160mm

