

Machen Sie Ihre Arbeit einfach

Elektroschweisgeräte
MSA 2.0 und MSA 2.1



Ihre Herausforderungen sind unser Antrieb

Hohe Effizienz, niedrige Betriebskosten, geringes Gewicht und eine einfache Bedienung – diese Kundenbedürfnisse haben unsere Ingenieure bei der Entwicklung der neuen MSA-2-Familie umgesetzt. Die MSA 2.0 und MSA 2.1 Elektroschweißgeräte sind das Ergebnis.

+ Die Stärke liegt im Detail

Komfortabler Anti-Schock-Kunststoffgriff mit Haken, um die Kabel schnell und sicher aufzuwickeln

Funktionales Grafikdisplay zur schnellen Erfassung der Informationen

Notschalter, um den Schweißprozess unterbrechen zu können (MSA 2.1)

USB-Anschluss für Software-Updates und Protokoll-Export (MSA 2.1)

Langlebige und leicht zu bedienende Tastatur, ISO12176-2 kompatibel

Robustes Aluminium-Druckguss-Gehäuse zum Schutz vor Staub und Spritzwasser

Kunststofffüsse sichern das Schweißgerät vor Verschmutzungen und gewährleisten einen stabilen Stand

Überhitzungsschutz während des Schweißprozesses mit Hilfe von Kontrollsensoren und Sicherungen

Aktive Kühlung durch radialen Luftstrom sichert das Gerät bei Serienschweißungen



Innovative Maschinen zum Schweißen unter allen Bedingungen

+ Intuitiv, kosteneffizient und hochmodern



Die MSA 2.0 und MSA 2.1 Elektroschweißgeräte sind die richtige Wahl. Maximale Leistung bei allen Witterungsbedingungen von -20 °C bis $+50\text{ °C}$.

Intuitiv

- Einfach bedienbare Benutzeroberfläche basierend auf internationalen Standards
- Sprachunabhängige Kurzanleitung als Ergänzung zur ausführlichen Bedienungsanleitung ermöglicht eine leichte und sichere Bedienung
- Klare Fehlermeldungen und akustische Signale
- Fernbedienung der START/STOP-Befehle durch den Barcode-Scanner aus bis zu 3m Entfernung
- USB Anschluss Typ A für das Auslesen der Schweißprotokolle (nur MSA 2.1)
- Bedienerausweis, Auftragsnummer durch Einlesen eines Barcodes (nur MSA 2.1)

Kosteneffizient

- Barcode-Scanner ist Standard
- Hohe Energieeffizienz ermöglicht das Schweißen mit kleinen Stromerzeugern
- Kompakte Bauweise
- Tragegriff, Füße, Lüfter und Scanner können vom Anwender selbst ausgetauscht werden, dadurch werden Zeit und Kosten gespart

Technische Lösungen auf dem neusten Stand der Technik

- Invertertechnologie in Kombination mit Zwangsbelüftung für das Serienschweißen von grossen Dimensionen
- Schnelle USB-Schnittstelle
- Funktionales grafisches Display

Wir machen Ihre Arbeit einfach

MSA 2.0 und MSA 2.1 erleichtern die tägliche Arbeit erheblich. Die Schweißgeräte garantieren Sicherheit, Schnelligkeit und Zuverlässigkeit. Von der automatischen Temperaturkompensation bis hin zu einem detaillierten Schweißprotokoll, verfügen die Schweißgeräte über umfangreiche Funktionen, die dem Arbeiter auf der Baustelle und dem Auftraggeber die tägliche Arbeit erleichtern. Für Schulungen, Baustelleneinweisungen und Kundenservice, stehen unsere Experten weltweit zur Verfügung.



Einfach praktisch

Der gesamte Schweißprozess wird automatisch von den Schweißgeräten MSA 2.0 und MSA 2.1 überwacht. Die Schweißkabel werden mit den Elektroschweißprodukten verbunden, der Barcode eingescannt und der Schweißprozess durch Drücken der grünen Starttaste ausgelöst. Abhängig von der Umgebungstemperatur wird die entsprechende Schweißzeit automatisch ermittelt und dem Fitting die notwendige Energie zugeführt. Mittels Softstart wird die Belastung des Stromgenerators minimiert.

Bei Störungen stoppt das Schweißgerät sofort und informiert den Installateur mit einer spezifischen Fehlermeldung.

Im Falle eines beschädigten Barcode-Etiketts auf dem Fitting, kann der Installateur direkt in den manuellen Modus wechseln und die Schweißzeit und die Schweißspannung per Hand eingeben.

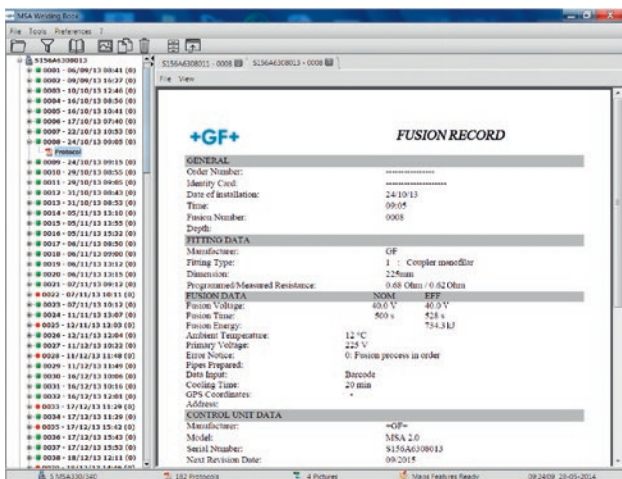


Mühevolle Handhabung

Die Kabel können seitlich am Schweißgerät aufgewickelt werden. Zwei im Griff integrierte Haken sorgen für den sicheren Halt der Strom- und Schweißkabel. Das Schweißgerät ist als „Leichtgewicht“ ideal auf Baustellenbedingungen abgestimmt. Der ergonomisch geformte Tragegriff und das Design sorgen für optimalen Tragekomfort. Das robuste kompakte Aluminium-Gehäuse schützt die Elektronik des MSA 2.0 und MSA 2.1 und bietet eine hervorragende Wärmeableitung bei Serienschweißungen. Störende scharfe Kanten wurden vermieden und das des kompakten Gehäuses bieten sich die Geräte zum Arbeiten in beengten Verhältnissen an. Die stabile Transportbox komplettiert das Schweißgerät.

Dokumentieren Sie Ihre Erfolge

+ Datenspeicherung und universelle Kommunikation



Die automatische Aufzeichnung der Schweißdaten gewährleistet die Rückverfolgung und langfristige Qualität der Schweißverbindungen.

Schweißdatenaufzeichnung

Die Schweißmaschinen verfügen über einen internen Speicher, auf welchem die Schweißdaten automatisch aufgezeichnet werden. Schweißungen können durch Drücken der MENU-Taste und der Pfeiltasten durchsucht und abgerufen werden. Die Datensätze werden in Übereinstimmung mit ISO 12176-2 erstellt und verwenden die Symbole der ISO 13950 (Automatisches Erkennungssystem für Elektroschweißungen).

Schweißprotokoll

Das Schweißgerät MSA 2.1 ermöglicht es, die Schweißprotokolle auf einen Standard-USB-Stick ohne besondere Formatierung zu kopieren. Die Dateien der Schweißprotokolle können mit jedem PC – Windows oder macOS – gelesen und als PDF-Datei exportiert werden.

Kompatibel mit WeldinOne

Die Schweißprotokolle können im MSA 2.1 in einem digitalen Archiv auf Basis des „Welding Book“ gespeichert werden. Der Benutzer kann umfassende PDF-Dateien in verschiedenen Sprachen erstellen und Protokolle anderer Elektroschweißgeräte hinzufügen.

Darüber hinaus können den Protokollen der MSA 2.1 Geräte Fotos, die während der Schweißverarbeitung aufgenommen wurde, hinzugefügt werden.

Übersicht

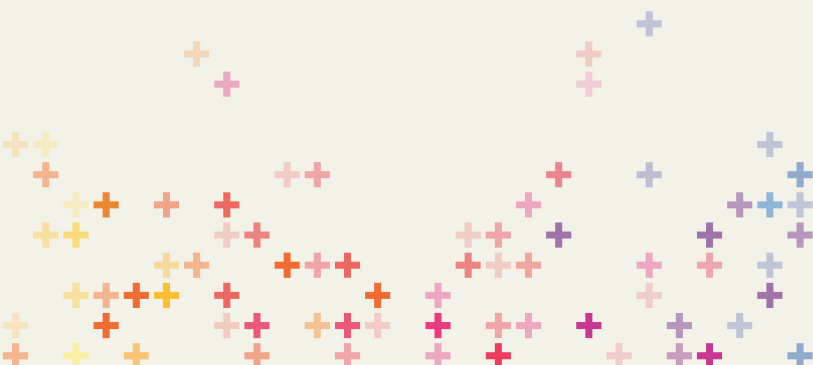
Die MSA-2-Familie gibt Ihnen die Möglichkeit, das geeignete Schweißgerät für Ihre tägliche Arbeit zu wählen.



MSA 2 Übersicht	MSA 2.0	MSA 2.1
Fittings Dimensionsbereich (Ø mm)	20 – 1200	20 – 1200
Serienschweißungen	✓	✓
Prozesskontrolle		
Temperaturabhängige Energiesteuerung	✓	✓
Schweißstromüberwachung	✓	✓
Notschalter		✓
Dateneingabe		
Barcode-Scanner (ISO 13950 Format)	✓	✓
Manuelle Schweißdateneingabe	✓	✓
Zusatzinformationeneingabe		
Bedienerausweis		✓
Auftragsnummer		✓
Datenaufzeichnung		
Protokollierung der Schweißdaten	✓	✓
Schweißdatentransfer		✓
Welding-Book-Software		✓
WeldinOne		optional
Kontrollfunktionen		
Display Helligkeitseinstellung	✓	✓
Akustisches Signal	✓	✓
Service		
Programmierbares Wartungsintervall	✓	✓
Software-Upload über USB-Stick	✓	✓
Bedienung		
Fehlererkennung (Fitting, Generator, ...)	✓	✓
Anweisungen als Piktogramm	✓	✓
START/STOP mit Barcode-Scanner	✓	✓
Bedienerführung	✓	✓
Anzeige der Energie, Schweiß- und Abkühlzeit	✓	✓
Protokollformat (bin, pdf) Windows® unabhängig		✓
Getrennte Kabelaufwicklung	✓	✓
Transportbox	✓	✓

Technische Daten

Technik vom Feinsten: Hochwertige Komponenten und Materialien kombiniert mit effektivem Arbeitsablauf.



Technische Daten	MSA 2.0	MSA 2.1
Arbeitsbedingungen		
Umgebungstemperaturbereich	min. -20 °C, max. +50 °C	min. -20 °C, max. +50 °C
Elektrische Daten		
Eingangsspannung (Vac)	190 – 265	190 – 265
Frequenzbereich (Hz)	40 – 70	40 – 70
Stromaufnahme (Max, A)	16 A	16 A
Ausgangsspannung (V ac)	8 – 42 [48]	8 – 42 [48]
Ausgangsstrom (max, A)	90	90
Eingangsleistung (KW)	3.5	3.5
Schutzart	IP65	IP65
Schutzklasse	I	I
Gerätesicherung	20A träge	20A träge
Daten und Bedienfeld		
Interner Datenspeicher (Protokolle)	350	1000
Kommunikationsschnittstelle	USB Typ A	USB Typ A
Tasten	5+Start+Stop	5+Start+Stop
Anzeige	grafische LCD Anzeige	graphical LCD
Mechanische Daten		
Abmessungen (mm)	280x280x420	280x280x420
Gewicht (kg)	11.9	11.9
Gehäusematerial	Aluminium	Aluminium
Netzkabellänge	4 m	4 m
Schweisskabellänge	3 m	4 m
Netzkabelstecker	Schuko 16A	Schuko 16A
Schweisskabelstecker	4 mm	4 mm
Adapter (90°)	4.0 – 4.0 mm	4.0 – 4.0 mm/4.0 – 4.7 mm
Normen und Richtlinien		
EMC (EN61000)	✓	✓
Safety (EN60335)	✓	✓
ISO12176-2	✓	✓

Weltweit für Sie da

Unsere Verkaufsgesellschaften und Vertriebspartner vor Ort bieten Ihnen Beratung in mehr als 100 Ländern.

www.gfps.com

Argentina / Southern South America

Georg Fischer Central Plastics Sudamérica S.R.L.
Buenos Aires, Argentina
Phone +54 11 4512 02 90
gfcentral.ps.ar@georgfischer.com
www.gfps.com/ar

Australia

Georg Fischer Pty Ltd
Riverwood NSW 2210 Australia
Phone +61 (0) 2 9502 8000
australia.ps@georgfischer.com
www.gfps.com/au

Austria

Georg Fischer Rohrleitungssysteme GmbH
3130 Herzogenburg
Phone +43 (0) 2782 856 43-0
austria.ps@georgfischer.com
www.gfps.com/at

Belgium / Luxembourg

Georg Fischer NV/SA
1600 Sint-Pieters-Leeuw / Belgium
Phone +32 (0) 2 556 40 20
Fax +32 (0) 2 524 34 26
be.ps@georgfischer.com
www.gfps.com/be

Brazil

Georg Fischer Sist. de Tub. Ltda.
04571-020 São Paulo/SP
Phone +55 (0) 11 5525 1311
br.ps@georgfischer.com
www.gfps.com/br

Canada

Georg Fischer Piping Systems Ltd
Mississauga, ON L5T 2B2
Phone +1 (905) 670 8005
Fax +1 (905) 670 8513
ca.ps@georgfischer.com
www.gfps.com/ca

China

Georg Fischer Piping Systems Ltd
Shanghai 201319
Phone +86 21 3899 3899
china.ps@georgfischer.com
www.gfps.com/cn

Denmark / Iceland

Georg Fischer A/S
2630 Taastrup
Phone +45 (0) 70 22 19 75
info.dk.ps@georgfischer.com
www.gfps.com/dk

Finland

Georg Fischer AB
01510 VANTAA
Phone +358 (0) 9 586 58 25
Fax +358 (0) 9 586 58 29
info.fi.ps@georgfischer.com
www.gfps.com/fi

France

Georg Fischer SAS
95932 Roissy Charles de Gaulle Cedex
Phone +33 (0) 1 41 84 68 84
fr.ps@georgfischer.com
www.gfps.com/fr

Germany

Georg Fischer GmbH
73095 Albershausen
Phone +49 (0) 7161 302 0
info.de.ps@georgfischer.com
www.gfps.com/de

India

Georg Fischer Piping Systems Pvt. Ltd
400 083 Mumbai
Phone +91 22 4007 2000
Fax +91 22 4007 2020
branchoffice@georgfischer.com
www.gfps.com/in

Indonesia

PT Georg Fischer Indonesia
Karawang 41371, Jawa Barat
Phone +62 267 432 044
Fax +62 267 431 857
indonesia.ps@georgfischer.com
www.gfps.com/id

Italy

Georg Fischer S.p.A.
20063 Cernusco S/N (MI)
Phone +39 02 921 861
it.ps@georgfischer.com
www.gfps.com/it

Japan

Georg Fischer Ltd
530-0003 Osaka
Phone +81 (0) 6 6341 2451
jp.ps@georgfischer.com
www.gfps.com/jp

Korea

Georg Fischer Korea Co. Ltd
Unit 2501, U-Tower
120 HeungdeokJungang-ro
(Yeongdeok-dong)
Giheung-gu, Yongin-si, Gyeonggi-do
Phone +82 31 8017 1450
Fax +82 31 217 1454
kor.ps@georgfischer.com
www.gfps.com/kr

Malaysia

George Fischer (M) Sdn. Bhd.
40460 Shah Alam, Selangor Darul Ehsan
Phone +60 (0) 3 5122 5585
Fax +60 (0) 3 5122 5575
my.ps@georgfischer.com
www.gfps.com/my

Mexico / Northern Latin America

Georg Fischer S.A. de C.V.
Apodaca, Nuevo Leon
CP66636 Mexico
Phone +52 (81) 1340 8586
Fax +52 (81) 1522 8906
mx.ps@georgfischer.com
www.gfps.com/mx

Middle East

Georg Fischer Piping Systems (Switzerland) Ltd
Dubai, United Arab Emirates
Phone +971 4 289 49 60
gcc.ps@georgfischer.com
www.gfps.com/int

Netherlands

Georg Fischer N.V.
8161 PA Epe
Phone +31 (0) 578 678 222
nl.ps@georgfischer.com
www.gfps.com/nl

Norway

Georg Fischer AS
1351 Rud
Phone +47 67 18 29 00
no.ps@georgfischer.com
www.gfps.com/no

Philippines

George Fischer Pte Ltd
Representative Office
Phone +632 571 2365
Fax +632 571 2368
sgp.ps@georgfischer.com
www.gfps.com/sg

Poland

Georg Fischer Sp. z o.o.
05-090 Sekocin Nowy
Phone +48 (0) 22 31 31 0 50
poland.ps@georgfischer.com
www.gfps.com/pl

Romania

Georg Fischer Piping Systems (Switzerland) Ltd
020257 Bucharest - Sector 2
Phone +40 (0) 21 230 53 80
ro.ps@georgfischer.com
www.gfps.com/int

Russia

Georg Fischer Piping Systems (Switzerland) Ltd
Moscow 125040
Phone +7 495 748 11 44
ru.ps@georgfischer.com
www.gfps.com/ru

Singapore

Georg Fischer Pte Ltd
11 Tampines Street 92, #04-01/07
528 872 Singapore
Phone +65 6747 0611
Fax +65 6747 0577
sgp.ps@georgfischer.com
www.gfps.com/sg

Spain / Portugal

Georg Fischer S.A.
28046 Madrid
Phone +34 (0) 91 781 98 90
es.ps@georgfischer.com
www.gfps.com/es

Sweden

Georg Fischer AB
117 43 Stockholm
Phone +46 (0) 8 506 775 00
info.se.ps@georgfischer.com
www.gfps.com/se

Switzerland

Georg Fischer Rohrleitungssysteme (Schweiz) AG
8201 Schaffhausen
Phone +41 (0) 52 631 3026
ch.ps@georgfischer.com
www.gfps.com/ch

Taiwan

Georg Fischer Co. Ltd
San Chung Dist., New Taipei City
Phone +886 2 8512 2822
Fax +886 2 8512 2823
www.gfps.com/tw

United Kingdom / Ireland

George Fischer Sales Limited
Coventry, CV2 2ST
Phone +44 (0) 2476 535 535
uk.ps@georgfischer.com
www.gfps.com/uk

USA / Caribbean

Georg Fischer LLC
9271 Jeronimo Road
92618 Irvine, CA
Phone +1 714 731 8800
Fax +1 714 731 6201
us.ps@georgfischer.com
www.gfps.com/us

International

Georg Fischer Piping Systems (Switzerland) Ltd
8201 Schaffhausen/Switzerland
Phone +41 (0) 52 631 3003
Fax +41 (0) 52 631 2893
info.export@georgfischer.com
www.gfps.com/int

Die technischen Daten sind unverbindlich. Sie gelten nicht als zugesicherte Eigenschaften oder als Beschaffenheits- oder Haltbarkeitsgarantien. Änderungen vorbehalten. Es gelten unsere Allgemeinen Verkaufsbedingungen.